

... einfach sicher installiert
... just safely installed

multitubo
systems

Objektbericht

Barrierefrei wohnen in der Altstadt



Neubau mit Komfort für das Alter

- Umfang:** 5 WE
Multitubo Verbundrohr,
16 - 32 mm, Fittinge
Sanitär- und Heizkörperanbindung
Fußbodenheizung
- Bauherr:** S. Veith
Schlüsselfertiges Bauen
Großer Anger 34
97437 Haßfurt
09521/7020
- Installation:** Firma Pfaff GmbH
Goethestr. 4
97514 Oberaurach
09549/7788
- Multitubo-Betreuung:** Jürgen Karpe
Westtorgraben 13
90429 Nürnberg



Hohe Sicherheit für barrierefreies Wohnen

Leben im Alter, das ist ein Thema, das immer mehr in den Blickpunkt rückt. Neue Konzepte für das Zusammenleben, weit entfernt von Verwahrung und Anonymität. In Haßfurt wurde mit dem Projekt Färbergasse ein solches Konzept für den ländlichen Raum umgesetzt: Die Bebauung im Herzen der historischen Altstadt sah eine altengerechte Seniorenwohnanlage mit insgesamt 5 barrierefreien Wohnungen vor. Die Lage ist zentral im historischen Kern der Altstadt. In unmittelbarer Nähe und zu Fuß erreichbar sind: Arztpraxen, Apotheke, Metzgerei, Bäckerei, Lebensmittelgeschäft, Frisör, Gaststätten, Kirchen, Banken, Bushaltestellen und Bahnhof.

Wohnen in der Altstadt, zentral und doch ruhig mit dem Komfort, der die Hindernisse des Alters wesentlich reduziert. Das Haus verfügt über einen Eingang ohne Stufen, einen gut einsehbaren Aufzug, breite Türen und natürlich barrierefrei eingerichtete Bäder. In der Installation der Bäder wurde besonders auf die solide Unterkonstruktion geachtet um auch später ohne Aufwand zusätzliche Stützelemente zu befestigen. Mit dem MULTITUBO System war diese Aufgabe einfach umzusetzen, auch an Stellen mit wenig Handlungsspielraum.

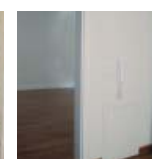
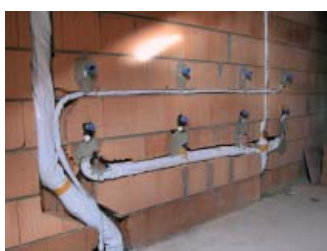


Barrierefreies Bauen bedeutet in erster Linie eine stabile Unterkonstruktion für die sichere Nutzung der Einrichtungen. So lassen sich Haltegriffe, Sitze und Waschbecken für die geforderte Belastbarkeit vorbereiten. Inwand-Abfluss und bodengleiche Dusche sind dabei nur einige der Erleichterungen für die Bewohner.



Architekt Jochen Veith mit MULTITUBO Geschäftsführer Bernhard Dietz bei der Besichtigung des fertigen Objekts. Jochen Veith hat nicht nur in der Ausstattung viel Wert auf die Details – wie leichte Erreichbarkeit der Lichtschalter für Rollstuhlfahrer – sondern auch an die Installation besondere Anforderungen gestellt.

Leichte Zugänglichkeit und gute Einsehbarkeit waren die Voraussetzung in der Umsetzung des Projektes. Linoleum in allen allgemeinen Bereichen erhöht die Stand- und Trittsicherheit.



Der Anschluss der Waschmaschinen und ein trockener Stauraum für jede Wohnung findet sich im Dachgeschoss. So konnte auf die Unterkellerung des Gebäudes verzichtet werden.

Individuelle Wünsche wie den Bodenbelag oder Wandfliesen in der Wohnung sind nach der intensiven Beratung hinsichtlich der Eignung für ältere Menschen umgesetzt worden.